



B R O C H U R E

Soluciones Industriales



veincol

Es una empresa comprometida en brindar soluciones por medio del suministro e importación directa de bienes para las industrias de: Petróleo, Gas, Alimentos, Bebidas, Petroquímica, y toda empresa que involucre el control y transporte de fluidos. Apoyados en talento humano calificado y proveedores internacionales certificados garantizamos calidad y cumplimiento en lo que hacemos.



Calidad Certificada



ISO 9001:2015 MSC-57118004
ISO 14001:2015 MSC-57218004
OHSAS 18001:2007 MSC-57318005



PRINCIPIOS CORPORATIVOS



RESPONSABILIDAD SOCIAL
Con el medio ambiente y trabajo con las comunidades menos favorecidas.



TALENTO HUMANO
Nuestro patrimonio fundamental.



COMPETITIVIDAD
El éxito exige control de costos, altos estándares de calidad, conocimiento y la satisfacción de nuestros clientes.



IGUALDAD
Tratamos a todos por igual, sin importar su cargo o salario.



PARTICIPACIÓN
Todos tenemos voz y voto en las decisiones.



TRABAJO EN EQUIPO
Fortalece la dinámica y facilita el desarrollo de los procesos.



Ventas Industriales de Colombia



SERVICIOS DE INGENIERÍA



Ingeniería, Montajes electromecánicos, Mantenimiento, Verificación, Calibración, Automatización y puesta en servicio de procesos industriales en la industria de hidrocarburos (petrolero Gas y Petroquímica).



TUBERÍA PARA TODO TIPO DE FLUIDOS



Acero carbón | Para caldera | Acero inoxidable | Inoxidable tipo sanitaria
Galvanizada | Tubing | Cobre rígida o flexible | Ranurada

Acero Carbón Con/sin Costura,
A-53 / A-106 grado A,B, API 5L
grado A, B, X-42, X-46, X-52, X-65, X-60
Diámetros: Desde 1/4" hasta 42"
Sch: 40, 80 160,

Acero Inoxidable, Norma: ASTM-312
Tipo: 304, 304L, 316, 316L
Diámetros: Desde 1/4" hasta 14"
Calibres: 10, 40 Y 80

Cobre, Norma: B88 y B75
Tipo K, L, M, rígida y en rollos

Sanitaria, Norma: ASTM-A-270
Calibres: (2.1 mm), (1.6 mm), (1.25 mm)

Galvanizada, Norma: ASTM-A-120, A-53 Gr.
A y B, Sch 40 (pesada) p/ gas. Iso 65 Serie liviana,
A-500 Estructural y demás
Diámetros: Desde 1/4" hasta 6"

Ranurada, Norma: ASTM-A-795

Otras:
Casing y Tubing API, STD, Gr. J-55, N-80, P-110



Válvulas Fundidas según API 598 y API 600

Tipo Compuerta, Globo y Cheque
 Clases 150 - 300, diámetros desde 2" hasta 36"
 Clases 600 - 900 - 1500, diámetros desde 2" hasta 24"

Válvulas Fundidas según API 6D

Tipo Compuerta y Cheque
 Clases 150 - 300, diámetros desde 2" hasta 36"
 Clases 600 - 900 - 1500, diámetros desde 2" hasta 24"

Válvulas Forjadas según API 598 y API 602

Tipo Compuerta, Globo y Cheque
 Clase 800 hasta 2500, diámetros desde 1/4" hasta 3"

Válvulas de Bola según API 6D y API 608

Tipo Trunnion, Tipo Flotante
 Clases 150 - 300, diámetros desde 2" hasta 36"
 Clases 600 - 900 - 1500, diámetros de 2" hasta 24"

- Tipo Bola Flotante extremos BW y THRD en Acero Inox y Acero Carbón
- 1000 WOG, 3 piezas (4 Tornillos) / 3000 WOG
- 6000/10000 PSI Diámetros desde 1/4" hasta 3"

Válvulas Mariposa, Tipo Wafer, Tipo Lug de doble y triple excentricidad para alto desempeño con Actuador

VÁLVULAS



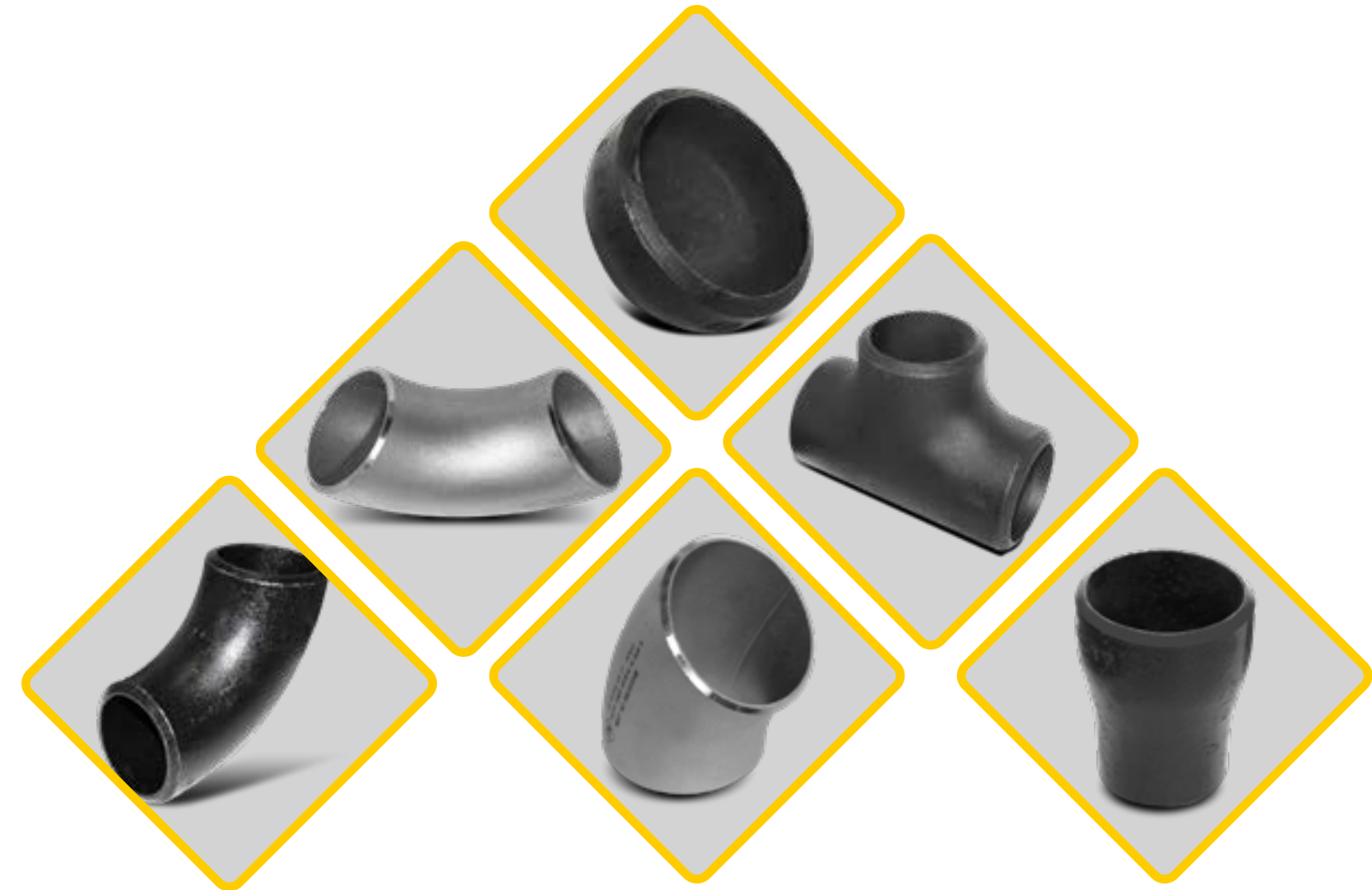
Proveemos soluciones para la explotación, fabricación, manufactura y producción industrial con un amplio rango de válvulas para aplicaciones de alta y baja presión que brindan excelente desempeño y confiabilidad

ACCESORIOS PARA SOLDAR



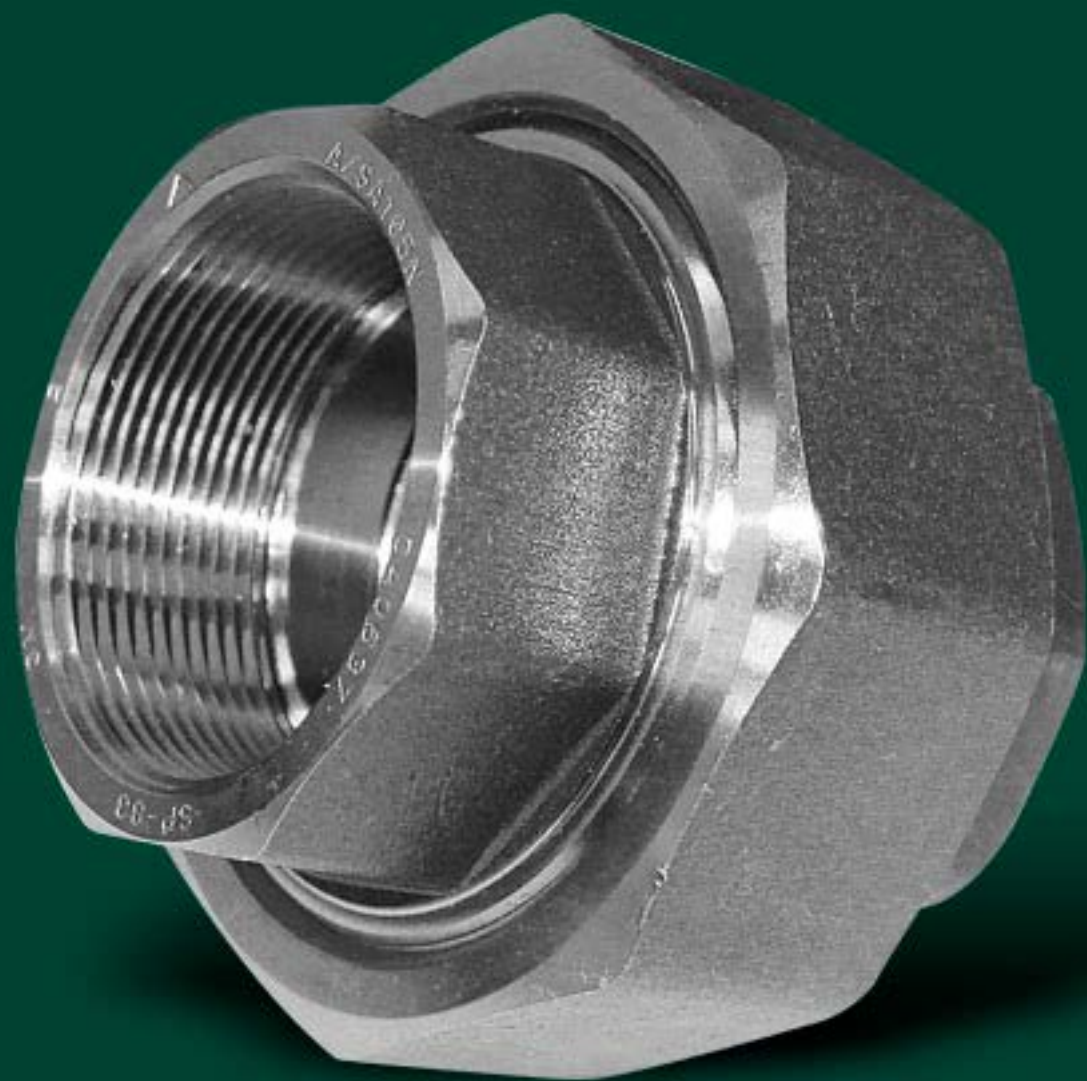
Extremos para Soldar

- Codos, Semicodos
- Red. Concéntricas, excéntricas
- Tapas / Yee
- Tee, Tee reducida
- Calibres desde SCH 10 hasta SCH 160
- Diámetros desde 1/4" hasta 48"
- En Acero Carbón ASTM A-234 ASTM A-860 WPHY Gr X42 / X52 / X60 / X65 / X70, MSS-SP-75
- En Acero Inoxidable A-403 Tipo 304/304L - 316/316L



Soluciones integrales para soldar partes que conforman las instalaciones industriales, elaborados en distintos materiales y aleaciones certificadas para soportar las exigencias requeridas por nuestros clientes

ACCESORIOS PARA ROSCAR



Extremos THRD y S.W.

- Bushing, Codos, Semicodos
- Red. Concéntricas, excéntricas
- Sockolet, Thredolet, Weldolet
- Tapas, Tapones
- Tee, Tee reducida, Universal, Uniones, Clase desde 150 hasta 6000 PSI
Diámetros desde 1/4" hasta 4"



Suministramos soluciones integrales destinadas a la unión de las partes que conforman las instalaciones industriales, elaborados en distintos materiales y aleaciones certificadas para soportar las exigencias requeridas por nuestros clientes



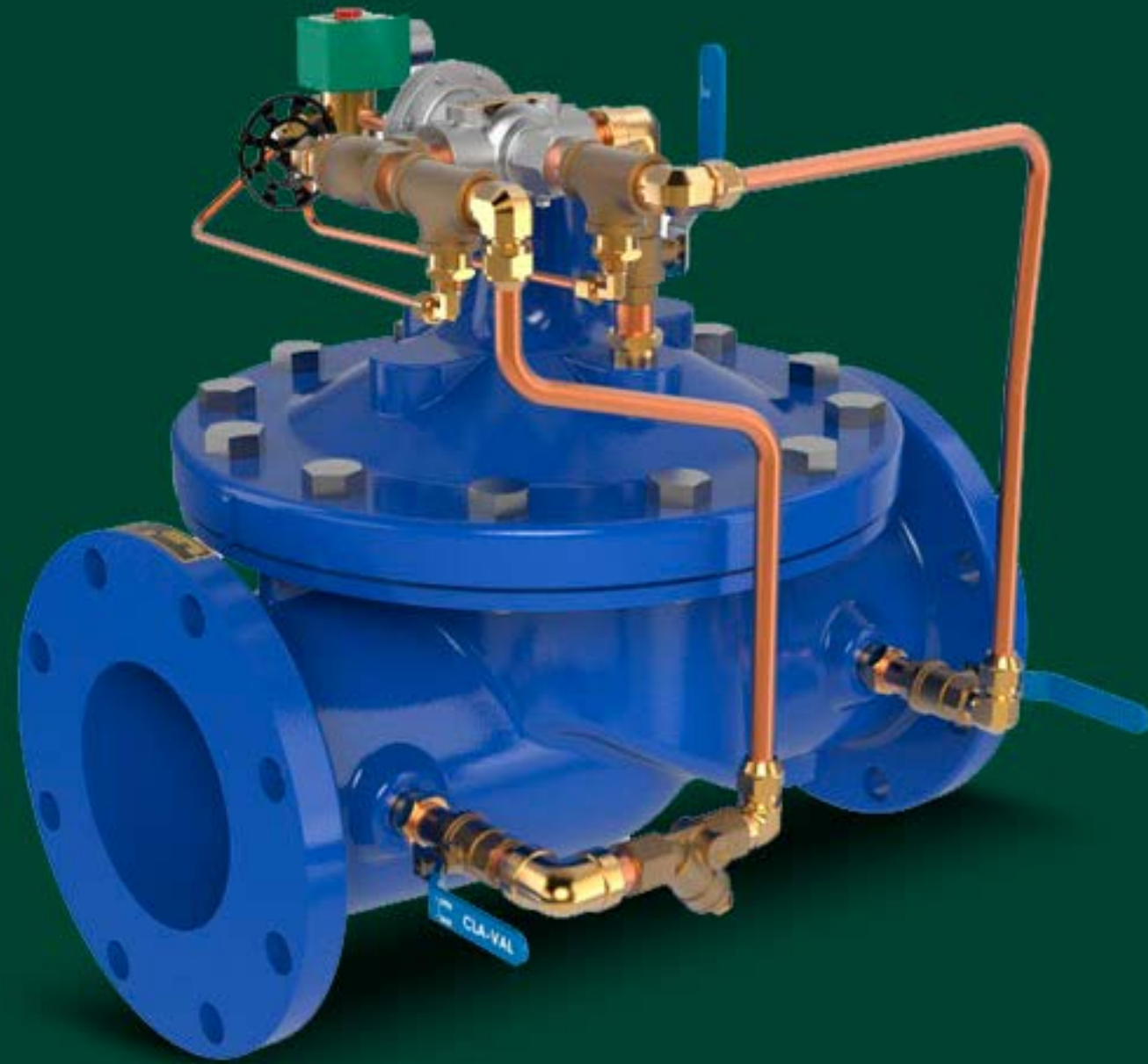
- Con Cuello (Welding Neck)
- Sin Cuello (Slip-On)
- Ciegas (Blind)
- Socket Weld (S.W.)
- Roscadas (THRD)
- Juego de Bridas de Orificio
- En Acero Carbón ASTM A-105 y ASTM A-694 Gr. F42 / F52 / F60 / F65 / F70
- En Acero Inoxidable A-182 Tipo SS 304/304L - 316/316L
- Clase 150 /300 /600 /900 /1500 /2500
- Diámetros desde 1/2" hasta 42"
- Aleaciones Especiales
- Conexiones (R.F. / F.F. / R.T.J.)

BRIDAS



Bridas con cuello para soldar (WN - Welding Neck) | Bridas deslizantes (SO - Slip-On)
 Bridas roscadas (TH - Threaded) | Bridas para junta con solapa (LJ - Lap Joint)
 Bridas con asiento para soldar (SW - Socket Welding) | Bridas ciegas (BL - Blind)
 Bridas de aislamiento eléctrico | Bridas en ocho

INSTRUMENTACIÓN



Accesorios para instrumentación

- Conectores
- Racores
- Tubing Acero Inox ASTM A269
- Manómetros
- Manómetros Patrón
- Presostatos
- Registradores
- Termocuplas
- Termómetros
- Termopozos
- Vacuómetros
- Transmisores de presión y temperatura

Válvulas - Otras Líneas Técnicas

- Válvulas Reguladoras, de Seguridad y Alivio
- Válvulas de Control
- Válvulas Tipo Tapón
- Válvulas de Aguja
- Válvulas de Bronce
- Eliminadoras de aire
- Bombas de Condensado
- Trampas
- Filtros

Aportamos en la optimización y automatización de los procesos con productos para medir, convertir, transmitir, controlar o registrar variables garantizando la repetibilidad de las medidas.



Empaques espirometálicos

Clase 150 hasta 1500
 Diámetros desde 1/2" hasta 42"
 SS 304/304L 316/316L /317L /321 /347
 MONEL /ALLOY

Anillos metálicos (Ring Joint)

Clase 150 hasta 2500
 Diámetros desde 1/2" hasta 24"
 En Soft Iron / Acero Inox SS304/316

Kit de aislamiento dieléctrico

Servicio Estándar (bajas presiones y temperaturas)
 Servicio Crítico (altas presiones y temperaturas)

Empaques troquelados libres de asbesto

Diámetros desde 1/2" hasta 42"

**Laminas en Asbesto, Neopreno,
 Fibras sintéticas Garlock**

**Diseños especiales
 Empaques para intercambiadores**

SELLADO DE FLUIDOS

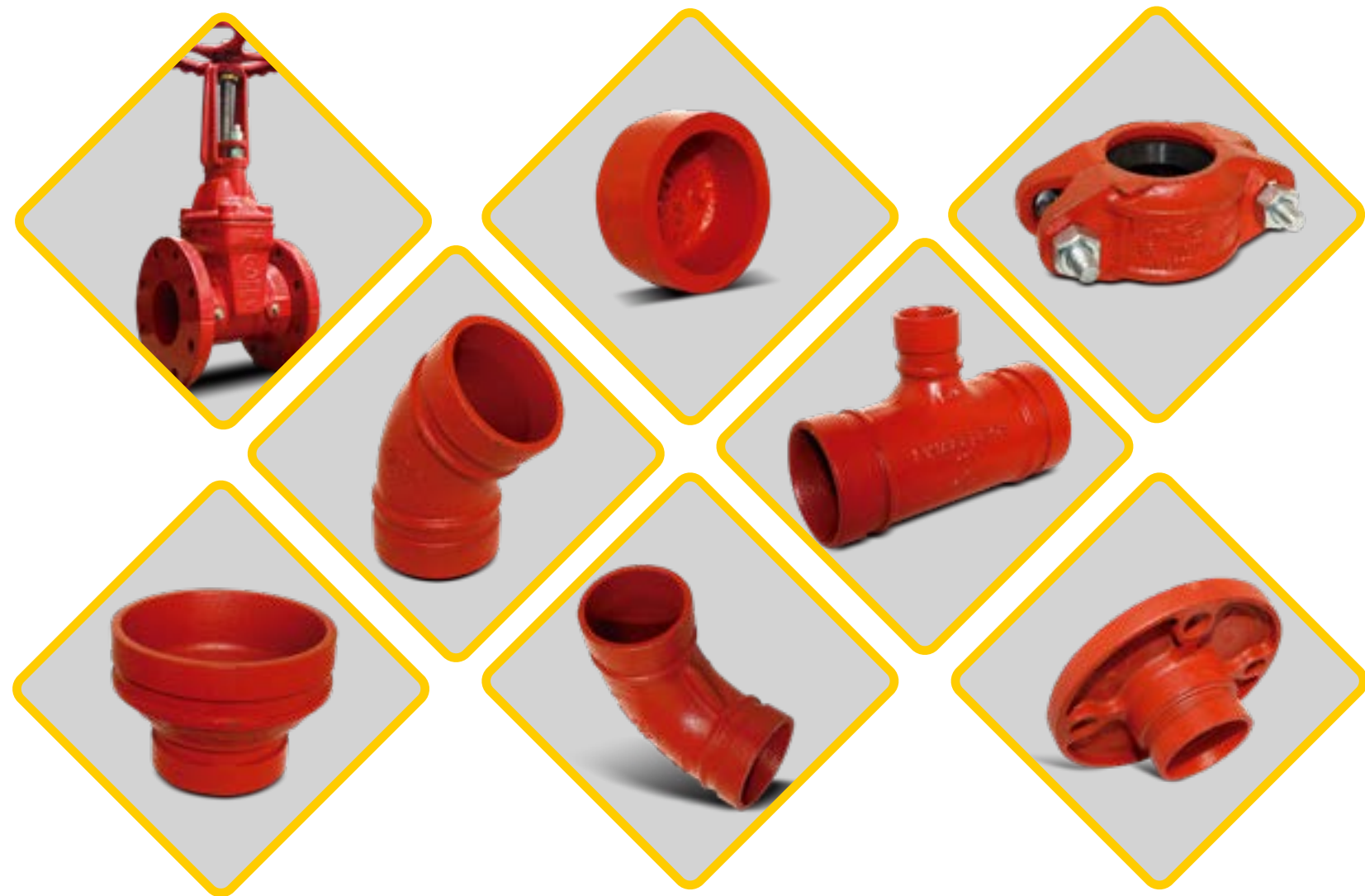


Tenemos soluciones de alta tecnología para el sellado de fluidos, que aportan a la protección del medio ambiente y el bienestar de la comunidad





REDES CONTRA INCENDIO



- Rociadores
- Valvulas Compuerta OS&Y Certificadas UL/FM AWWA, C515
- Valvulas Mariposa Hierro Dúctil. Extremos Ranurados Certificadas UL/FM
- Tuberías en Acero con extremos Ranurados
- Hidrantes monitores,
- Valvulas de Diluvio.
- Gabinetes Tipo I, II, III en acero Inoxidable y Acero Carbón.
- Valvulas Reductoras de Presión
- Accesorios hierro dúctil Extremos Ranurados ASTM A536-



Atendemos variedad de industrias, proyectos y obras de infraestructura con soluciones para el transporte y bombeo de todo tipo de fluidos para contrarrestar los diferentes tipos de incendio que se puedan presentar.



LÍNEA SANITARIA



- Tubería Inox Sanitaria sin costura.
- Accesorios - Codos, Semicodos, Tees, Reducciones, Universales SMS, Caps, Cruz.
- Empaques, Abrazaderas, Féruas.
- Valvulas de Seguridad, Trampas, reguladoras, Filtros.
- Valvulas Mariposa, Bola, Cheques, visores

Conexiones Clamp & Soldar
Materiales Acero inoxidable sanitario
norma ASTM A-270 Tipo SS304/304L
SS316/316L



Productos para sistemas de vapor, aire, gas y líquidos, soluciones para manejo de fluidos en aplicaciones de procesos en las industrias: farmacéutica, química, y alimenticia, permitiendo la optimización de procesos.



ACCESORIOS Y FABRICACIONES ESPECIALES



Contamos una línea de trabajo especializada exclusivamente a la fabricación de piezas no catalogadas, de diseño especial.

- Esparragos Petroleros B7 y Tuercas 2H
- Tornillos Grado 8
- Niples
- Yees Reducidas
- Tee Barred
- Filtros Temporales - Gorros de Bruja
- Spectacle, Spade, Paddle Blind
- Juntas de Expansión metálicas
- Juntas antivibratorias



SEGURIDAD INDUSTRIAL



Contamos con stock permanente de productos de seguridad industrial como: Protección para el cuerpo en general, indumentaria de trabajo, detectores de gases, arnés de seguridad, izaje de cargas, protección de altura, señalización y mucho más.

- Protección Visual: Gafas, Lentes claros y Oscuros, Luz día - noche, Lentes Ámbar – Lentes Espejado.
- Protección de Alturas: Arneses, Eslingas, Desdendedor, Mosquetones, Arrestador Freno, anclajes, Herrajes.
- Protección Auditiva: Tapa oídos, Tipo diadema, Con inserción a Casco, Tipo Torpedo.
- Protección de Manos: Guantes tipo petrolero, en lona, nitrilo, nylon, carnaza y PVC.
- Protección Facial: Careta soldador, Careta Esmeril, Careta guadañar, Repuestos para caretas.
- Protección Respiratoria: Mascarillas con malla, tapabocas.
- Dotaciones: Cascos, Botas, Camisas, Camisetas, Overoles.



- Herramienta manual liviana
- Herramienta de Corte
- Pintura y pegantes industriales
- Materiales Eléctricos
- Materiales para construcción
- Equipos de medición e instrumentación
- Ferretería general
- Mangueras industriales succión y descargue

FERRETERÍA GENERAL



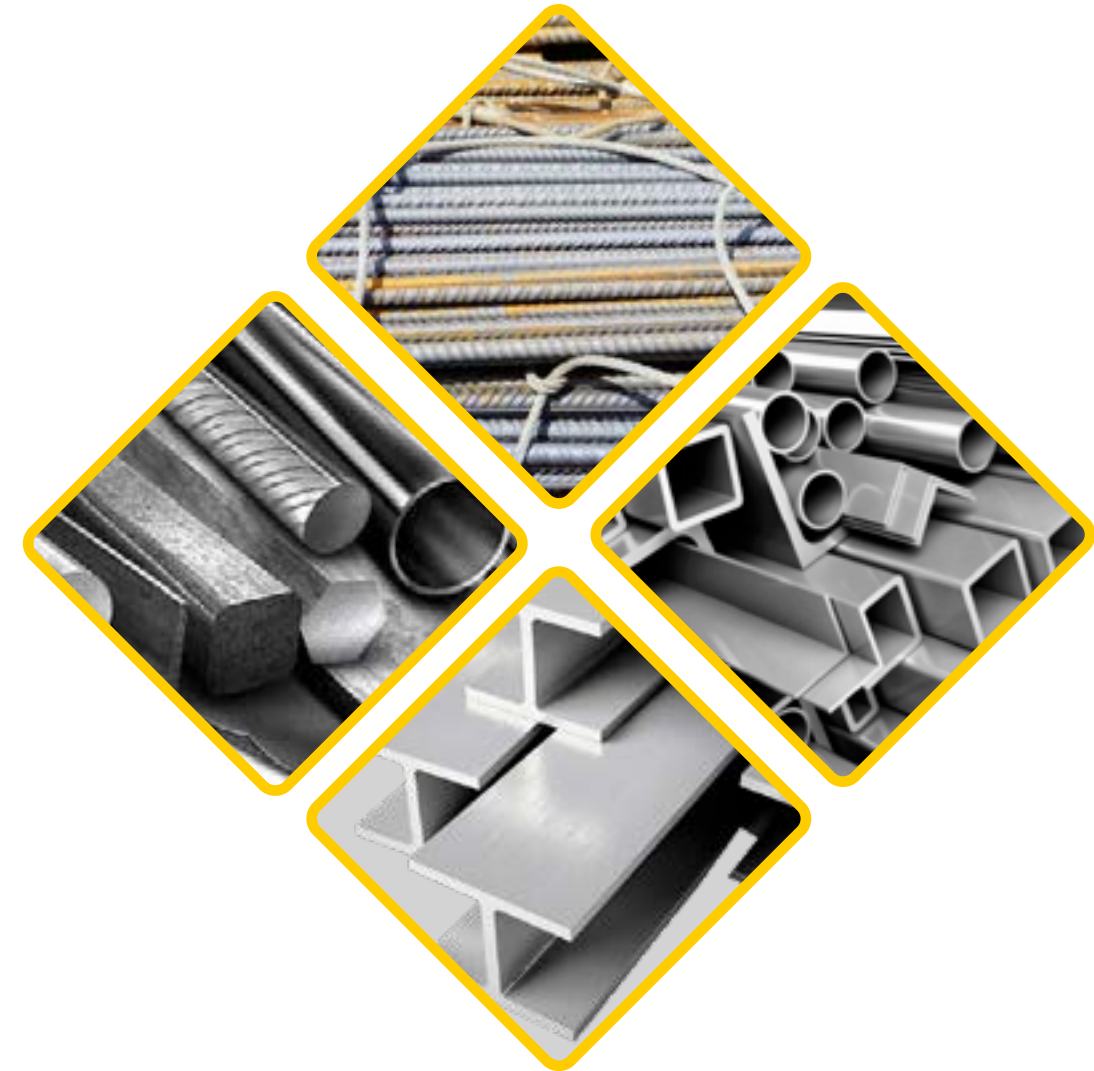
Proveemos herramientas, materiales para construcción, tornillería, pinturas y una extensa variedad de productos ferreteros.





- Ángulos
- Barras en Acero
- Canales
- Laminas HR e Inox.
- Perfilería
- Platinas
- Soldaduras
- Tubería Redonda y Cuadrada
- Vigas en Tipo H, U

ACERO ESTRUCTURAL



Cubiertas arquitectónicas | Teja de zinc | Perfiplaca | Placa colaborante
Ángulos | Vigas IPE | Vigas HEA | Canal | Perfil en C | Fleje cortina | Pasamanos
Marco ventana | Tubería estructural



Carrera 28 N ° 11-65
Oficina 802
BODEGA:
Calle 19A N ° 16-16
Bogotá, Colombia



(57) (1) 749 56 26



www.veincol.com
info@veincol.com
ventas@veincol.com



(57) 315 370 69 40
(57) 315 371 06 91



ISO 9001-ISO 14001-OHSAS 18001

LL-C (Certification)
CERTIFICADO 570784